

## Valvole a scarico rapido



Corpo e coperchio in ottone nichelato  
Guarnizione piatta in PA66  
Tampone in NBR o in poliuretano

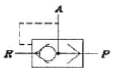


0,3 - 10 bar



-20°C +80°C

### SRA VALVOLA A SCARICO RAPIDO



Codice	
SRA.M5	M5
SRA.18	1/8
SRA.14	1/4
SRA.38	3/8
SRA.12	1/2
SRA.34	3/4
SRA.1	1"

### SRAN TAMPONE PER VALVOLA A SCARICO RAPIDO IN NBR



Codice	
SRAN.M5	M5
SRAN.18	1/8
SRAN.14	1/4
SRAN.38	3/8
SRAN.12	1/2
SRAN.34	3/4
SRAN.1	1"

### SRAP TAMPONE PER VALVOLA A SCARICO RAPIDO IN POLIURETANO



Codice	
SRAP.18	1/8
SRAP.14	1/4
SRAP.12	1/2
SRAP.34	3/4

### SRAG GUARNIZIONE COPERCHIO



Codice	
SRAG.M5	M5
SRAG.18	1/8
SRAG.14	1/4
SRAG.38	3/8
SRAG.12	1/2
SRAG.34	3/4
SRAG.1	1"

## Valvole a corsoio

### COR VALVOLA A CORSOIO



Codice	
COR.M5	M5
COR.18	1/8
COR.14	1/4
COR.38	3/8
COR.12	1/2

## Valvole di ritegno SERIE C13



Corpo in ottone nichelato  
Guarnizioni in viton  
Molla inox



1 - 10 bar  
Pressione di apertura:  
0,2 bar



-10°C +110°C

### C130 VALVOLA DI RITEGNO Fx F



Codice	
C130-M5	M5
C130-1/8	1/8
C130-1/4	1/4
C130-3/8	3/8
C130-1/2	1/2
C130-3/4	3/4
C130-1	1
C130-1-1/4	1-1/4
C130-1-1/2	1-1/2
C130-2	2
C130-2-1/2	2-1/2
C130-3	3

### C136 VALVOLA DI RITEGNO Mx F



Codice	
C136-1/8	1/8
C136-1/4	1/4

### C135 VALVOLA DI RITEGNO Mx F



Codice	
C135-1/8	1/8